



UNIVERSIDAD DE CÓRDOBA
ESPAÑA

Congreso Internacional y Multidisciplinar de
INVESTIGADORES
EN FORMACIÓN

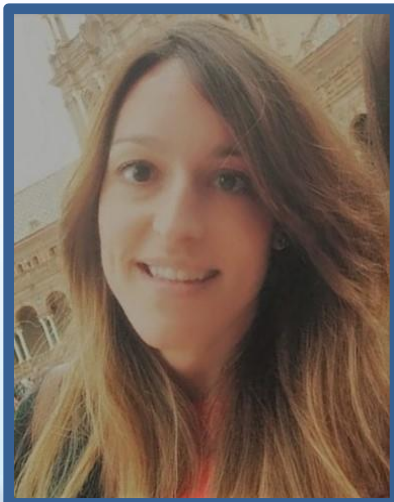
18 al 21 Febrero de 2019 | Manta - Ecuador



Determinantes en la internacionalización de las empresas atuneras manabitas



Johana Briones, Licenciada en Contabilidad y Auditoría, Magister en Comercio y Negociación Internacional, Doctoranda en Ciencias Sociales (Universidad de Córdoba-España). Servidora pública y profesora de Sociología, Economía y Contabilidad y Auditoría en la Universidad Técnica de Manabí.



Luna Santos, Doctora en Ciencias Sociales. Profesora de Economía en el Área de Organización de Empresas. Facultad de Derecho y Ciencias Económicas y Empresariales. Universidad de Córdoba-España.

OBJETIVO DE ESTUDIO



Identificar los factores claves que permitan el éxito en la internacionalización de las empresas atuneras manabitas



¿Cómo internacionalizar las empresas dentro de procesos de extrema exigencia en el comercio internacional?

METODOLOGÍA DE LA INVESTIGACIÓN

Diseño			Población	Métodos de Recogida de Datos / Información	Análisis de los Datos e Interpretación.
Revisión teórica general	Modelos teóricos	Metodología			Método de análisis de datos
Investigación del estado del arte de las teorías del comercio internacional, la internacionalización de las empresas y sus factores de éxito, estos últimos apoyados en las perspectivas teóricas de la internacionalización (perspectivas económicas y de proceso, enfoque de redes y Born global). Luego, se clasificaron según cinco grupos: Factores de tecnología de la información y comunicación (TIC), Factores de Investigación, desarrollo e innovación (I+D+i), Factores de sostenibilidad económica, ambiental y social, Factores de capital humano.	Planteamiento de dos modelos de relación entre grupos de variables: □ Directo: Relación directa entre los factores de éxito y la internacionalización □ Mediación: Relación de mediación entre ciertos factores de éxito y la internacionalización.	Se realizó un panel de expertos, y mediante el empleo del método Delphi se calificaron y seleccionaron aquellos factores (variables independientes) y medidas de éxito (variables dependientes) más relevantes. A continuación, se diseñó un cuestionario que se circuló entre la población (empresas, instituciones públicas y privadas). Finalmente se validaron los modelos con una muestra representativa de empresas atuneras manabitas (investigación cuantitativa) realizados en Manabí en el período 2015-2018, empleando para ello la metodología del Estudio de casos.	El universo de investigación fueron las empresas atuneras de Manabí en el período 2015-2018	Fuentes de información primarias y secundarias. La encuesta fue el método elegido para obtener información. Se emplearon encuestas para el panel de expertos y también para recoger los datos referidos a la muestra de empresas atuneras manabitas que se estudiaron.	Los datos obtenidos de las encuestas para cada una de las empresas atuneras internacionalizadas que forman parte de la muestra cuantitativa a analizar, sirvieron para validar y actualizar los modelos teóricos. Finalmente se realiza la validación de los modelos empleando la metodología del Estudio de casos (explicar relación entre las variables, justificar por qué se escogen las empresas y sector, indicar fuentes de información, desarrollar descripción del caso, analizar cómo ha ido internacionalizándose, integrar los hallazgos para desarrollar la discusión)

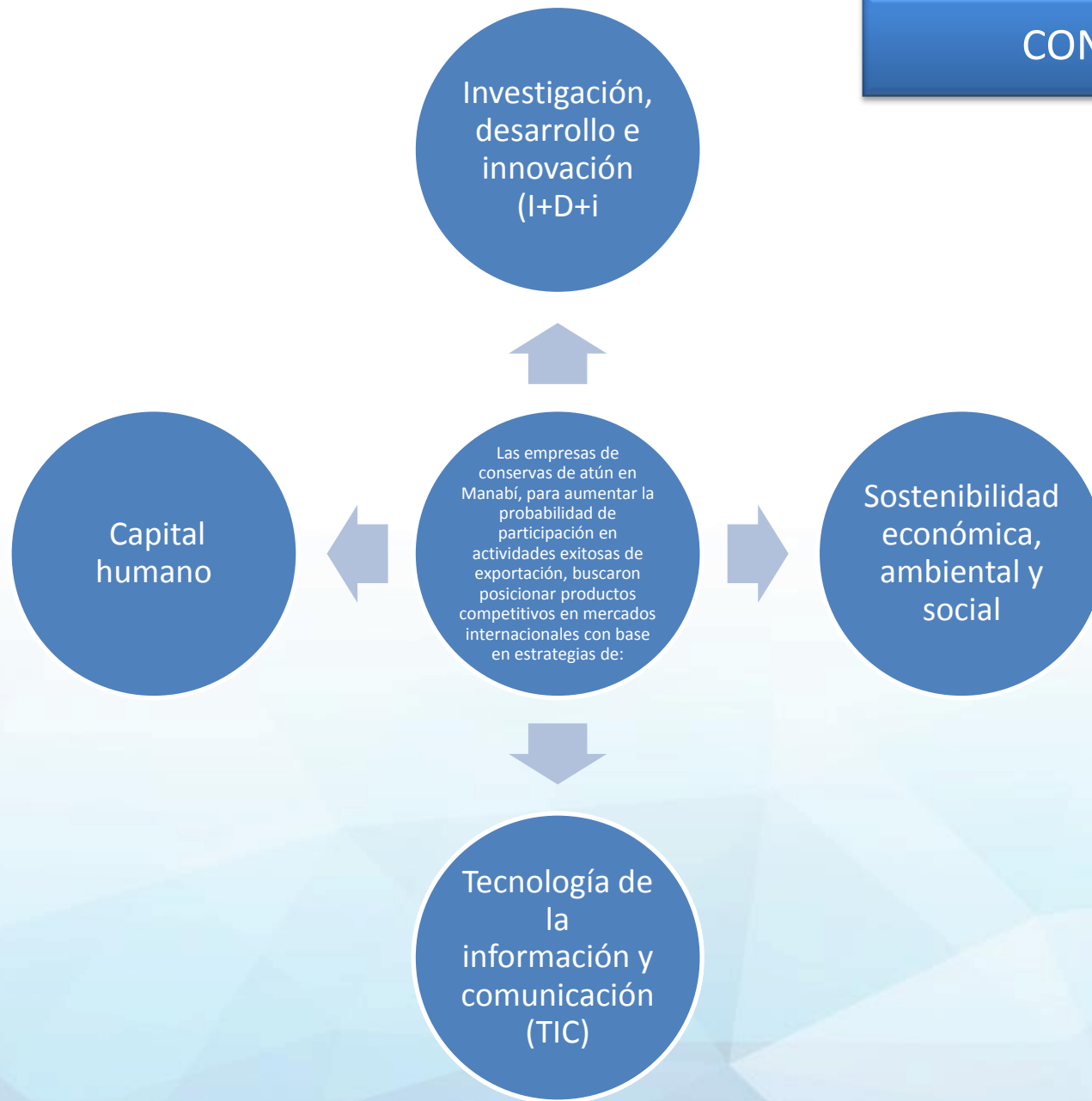
DISCUSIÓN Y RESULTADOS

Factores de éxito	Autores	Perspectivas de las teorías de internacionalización			
		De proceso	Económicas	De Redes	Born Globals
Activos (infraestructura)	Carrillo y Micheli, 2017; Bastos et al., 2016; Araya, 2009, Torrent-Sellens y Ficapal-Cusí, 2010	Canals; Basado en recursos	Dunning		
Capital humano (actitud y compromiso,	Coello, 2016; Pérez et al., 2016; Bastos et al., 2016; Escandón et al., 2014; Medina et al., 2014; Fayos y Calderón, 2013; Lago et al., 2013; Torrent-Sellens y Ficapal-Cusí, 2010; Paumovic y Prebezac, 2010	Uppsala; Canals; Basado en recursos			
Tecnología, Innovación e I+D	Neves et al., 2016; Bastos et al., 2016; Pérez, 2015; Pérez-Suárez y Espasandín, 2014; Medina et al., 2014; CEPAL, 2013; Fayos y Calderón, 2013; Lago et al., 2013; Torrent-Sellens y Ficapal-Cusí, 2010; Puerto, 2010; Rosales, 2009; Ocampo, 2008; Thompson y Strickland, 2004	Vernon; Canals; Basado en recursos	Dunning		Born global
Conocimiento e información de los mercados	García-Cabrera y García-Soto, 2016; Pérez et al., 2016; Suárez-Ortega et al., 2016; Paumovic y Prebezac, 2010; Calderón et al., 2009; Fayos et al., 2009; Berbel, 2008	Uppsala	Dunning	Redes	
Marketing internacional	Suárez-Ortega et al., 2016; Pérez et al., 2016; González y Puig, 2015; Medina et al., 2014; Fayos y Calderón, 2013; Calderón et al., 2009; Fayos et al., 2009; Núñez, 2006	Uppsala; Vernon; Basado en recursos			Born global
Economías de escala	Pérez et al., 2016	Vernon; Canals			
Ventaja competitiva	Bastos et al., 2016; Esteve-Pérez y Rodríguez, 2013; González et al., 2003	Uppsala; Canals; Basado en recursos; WayStation	Organización industrial; Internacionalización; Dunning; Ventaja competitiva	Redes	Born global
Pyme	Martínez, 2006	Uppsala; Canals; Basado en recursos; WayStation	Ventaja competitiva		
Grandes empresas	Pérez et al., 2016; Pérez, 2015; Pérez-Suárez y Espasandín, 2014; Escandón et al., 2014; Medina et al., 2014; Lago et al., 2013	Vernon; Canals; Basado en recursos; WayStation	Organización industrial; Internacionalización; Dunning; Ventaja competitiva	Redes	

DISCUSIÓN Y RESULTADOS

Factores de éxito	Autores	Perspectivas de las teorías de internacionalización			
		De proceso	Económicas	De Redes	Born Globals
Experiencia	Bastos et al., 2016; Pérez et al., 2016; González y Puig, 2015; Pérez-Suárez y Espasandín, 2014; Escandón et al., 2014; Lago et al., 2013; Sebastian, 2009; Anderson et al., 2004	Uppsala; Basado en recursos			
Costos de producción y operación	Núñez, 2006; Trujillo et al., 2006	Uppsala; Vernon	Organización industrial; Internacionalización; Dunning		
Percepción del riesgo en operaciones	Paumovic y Prebezac, 2010; Anderson et al., 2004	Uppsala	Dunning		Born global
Localización	Carrillo y Micheli, 2017; Cabral, 2017; Pérez-Suárez y Espasandín, 2014; Berbel, 2008	Canals	Dunning		
Responsabilidad social empresarial (RSE)	Jiménez y Ramírez, 2017; Fayos y Calderón, 2013				
Empresas productivas	Pérez et al., 2016; Silva et al., 2013; Lago et al., 2013; CEPAL, 2013; Puerto, 2010				
Permanencia en mayor número de mercados	Pérez, 2015; González y Puig, 2015				Born global
Rivalidad	Fayos y Calderón, 2013; Fayos et al., 2009; Calderón et al., 2009	Canals; Basado en recursos			
Barreras a la entrada	Cabral, 2017; Echeverri, 2017; Pérez et al., 2016; García-Cabrera y García-Soto, 2016; Rosales, 2009; Calderón et al., 2009; Fayos et al., 2009	Canals	Dunning		
Consolidación doméstica	Pérez-Suárez y Espasandín, 2014; González-Izquierdo, 2013	Vernon; Canals			
Características del sector	Pérez, 2015; Pérez-Suárez y Espasandín, 2014	Canals		Redes	
Alianzas	Cabral, 2017; González y Puig, 2015; CEPAL, 2013; Lago et al., 2013			Redes	

CONCLUSIONES





UNIVERSIDAD DE CÓRDOBA
ESPAÑA

Congreso Internacional y Multidisciplinar de
INVESTIGADORES
EN FORMACIÓN
18 al 21 Febrero de 2019 | Manta - Ecuador

