

III CONGRESO INTERNACIONAL DE MEDICINA

9, 10 y 11 de Diciembre 2020 - 100% ONLINE

LINEAMIENTOS PARA LA PRESENTACIÓN DE PONENCIAS



LA REGLA 10-20

10

Esta regla declara que una presentación de PowerPoint no debe de tener más de 10 diapositivas.



20

Y no debe durar más de 20 minutos.

UNA IMAGEN VALE MÁS QUE MIL PALABRAS



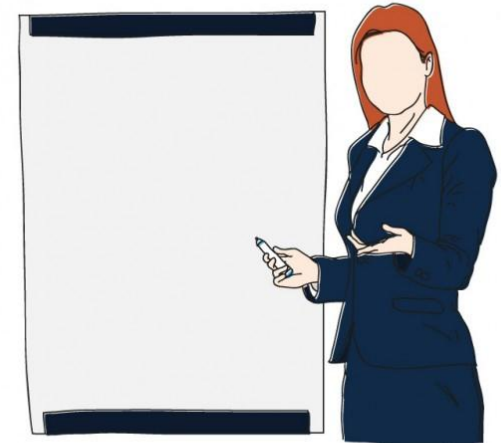
NO LEER

Las diapositivas son guías
pero de ninguna forma
son reemplazables a una
buena explicación.

RECURSOS VISUALES



designed by freepik.com



designed by freepik.com

Utilice si son necesarios pero
que no sean más de dos
minutos.

ENFATICE LAS CONCLUSIONES



Las conclusiones son el inicio del dialogo y del debate, por eso sugerimos en su última diapositiva hacer referencia a la misma.

CONCLUSIONES

- ✓ Su tiempo de exposición es de 15 minutos, en tal sentido sugerimos un máximo de 10 diapositivas. Si son dos expositores se tiene que organizar en el mismo periodo de tiempo.
- ✓ El tiempo para el debate es de 5 minutos. Consideramos que el debate permitirá el desarrollo e intercambio de experiencias.